

	ANTARES ILUMINACIÓN S.A.U.
	Calle Mallorca, 1 Polígono Industrial Revu 46394 Ribarroja Valencia-Spain Tel: +34 961 669 520 Fax: +34 961 668 286 www.flos.com
FLOS ARCHITECTURAL	
	
Light Shooter	

INSTRUCCIONES DE INSTALACIÓN Y DE USO ¡ATENCIÓN!
La seguridad del aparato sólo puede garantizarse con la condición de que se respeten las siguientes instrucciones, tanto en la fase de instalación como de uso, por lo cual se recomienda conservarlas.
ADVERTENCIA:
Para efectuar la instalación, y siempre que se efectúe alguna operación en el aparato, asegurarse de haber cortado la corriente eléctrica.
El aparato no puede ser en ningún caso modificado o forzado, cualquier modificación puede comprometer la seguridad haciéndolo peligroso.
FLOS declina cualquier responsabilidad por los productos modificados.
El aparato ha sido diseñado para el uso interior.
IP X4 Protegida contra salpicaduras de agua
IP 4X Protegida contra la penetración de cuerpos sólidos mayores de 1 mm
IP 5X Protegida contra la penetración de polvo

Luminaria de Clase II: Luminaria en que la protección contra los choques eléctricos no recae únicamente sobre el aislamiento principal, sino que comprende medidas de seguridad suplementarias, tales como el doble aislamiento o el aislamiento reforzado.
Estas medidas no comprenden medios de puesta a tierra como protección y no dependen de las condiciones de la instalación.
Luminarias previstas para el montaje directo sobre superficies normalmente inflamables.
En ninguna circunstancia, la luminaria debe cubrirse con material aislante o similar.
○-○El símbolo marcado en el aparato indica la sustitución de las pantallas de protección dañadas utilizando exclusivamente piezas de recambio originales FLOS. No utilizar la luminaria sin cristal.
Si el cable flexible o cordón de esta luminaria está dañado, deberá sustituirse exclusivamente por el fabricante o su servicio técnico o una persona de cualificación equivalente con objeto de evitar cualquier riesgo.

DATOS TÉCNICOS
Aparato de iluminación del Grupo de riesgo 1: Bajo, de acuerdo con la norma EN 62471:2008

El símbolo que aparece en el aparato indica que el producto debe ser eliminado en modo diferenciado del resto de los desechos urbanos.
INSTRUCCIONES PARA LIMPIAR EL APARATO
Para la limpieza del aparato, utilizar exclusivamente un paño suave. En caso de suciedad más resistente, humedecer el paño con agua y jabón o un detergente neutro.
Advertencia: No emplear alcohol ni disolventes.

GB
INSTRUCTIONS OF INSTALLATION AND USE ATTENTION!
The safety of the device can only be guaranteed on condition that to be respected the following instructions, both stages of installation and use therefore it is highly recommended to keep them.
WARNING:
To carry out the installation, and whenever an operation in the device is carried out, make sure of having disconnected the electric power.
The device cannot be in any case modified or forced, any modification might jeopardize the safety system making it dangerous.
FLOS declines any responsibility on modified products.
The device has been designed for inside.
IP X4 Protected against water splash
IP 4X Protected against penetration of solid objects greater than 1 mm.
IP 5X Protected against penetration of dust

Luminaire kind II: Luminaire where the protection against electric shocks does not fall solely on the main insulation but it includes additional safety measures, such as double insulation or reinforced insulation. These measures do not include means of earth socket such as protection and do not depend on conditions of installation.
Luminaires intended for direct assembly on surfaces that are normally flammable.
Under no circumstances should the luminaire be covered with insulating or similar material.
○-○The symbol marked on the device indicates the replacement of the damaged protection screens using exclusively original FLOS spare parts. Do not use the luminaire without glass.
If the flexible cable or cord of this luminaire is damaged, it should be exclusively replaced by the manufacturer or his technical service or a qualified person in order to avoid any risk.

TECHNICAL DATA
Lighting device of the Group of risk 1: Low, according to the standard EN 62471:2008

The symbol shown on the device indicates that the product must be eliminated differently from the rest of the urban waste.
CLEANING INSTRUCTIONS
Use only a soft cloth to clean the appliance, dampened with water ans soap or mild deanser if needed for resistant dirt.
Warning: do not use alcohol or other solvents.

I
ISTRUZIONI DI INSTALLAZIONE E UTILIZZO ATTENZIONE!
È possibile garantire la sicurezza dell'apparecchio solamente a condizione che si rispettino le seguenti istruzioni, sia in fase di installazione che di utilizzo; per questo motivo è consigliabile conservarle.
AVVERTENZA:
Per effettuare l'installazione e ogni volta che si effettua un intervento sull'apparecchio, assicurarsi di aver escluso la corrente elettrica.
L'apparecchio non può in alcun caso essere modificato o forzato; qualunque modifica può compromettere la sicurezza e renderlo pericoloso.
FLOS declina qualunque responsabilità derivante dai prodotti modificati.
L'apparecchio è stato progettato per l'uso in ambienti chiusi.
IP X4 Protetto contro gli spruzzi d'acqua
IP 4X Protetto contro la penetrazione di corpi solidi di dimensione superiore a 1 mm
IP 5X Protetto contro la penetrazione di polvere

Apparecchio di illuminazione Classe II: Apparecchio di illuminazione in cui la protezione contro le scariche elettriche non interessa solamente l'isolamento principale, bensì comprende misure di sicurezza supplementari, come il doppio isolamento o l'isolamento rinforzato. Tali misure non comprendono mezzi di messa a terra come protezione e non dipendono dalle condizioni di installazione.
Apparecchi previsti per il montaggio diretto su superfici normalmente infiammabili.
L'apparecchio non va mai coperto con materiale isolante o simile.
○-○Il simbolo contrassegnato sull'apparecchio indica la sostituzione degli schermi protettivi danneggiati utilizzando esclusivamente pezzi di ricambio originali FLOS. Non utilizzare l'apparecchio di illuminazione senza vetro.
Se il cavo flessibile o il filo del presente apparecchio di illuminazione è danneggiato, dovrà essere sostituito esclusivamente dal fabbricante o dal suo servizio tecnico oppure da una persona dotata di qualifica equivalente, al fine di evitare qualunque tipo di rischio.

DATI TECNICI
Apparecchio di illuminazione del Gruppo di rischio 1: Basso, secondo la normativa EN 62471:2008
El símbolo que aparece en el aparato indica que el producto debe ser eliminado en modo diferenciado del resto de los residuos urbanos.
INSTRUCCIONES PER LA PULIZIA DELL'APPARECCHIO
Per la pulizia dell'apparecchio utilizzare esclusivamente un panno morbido eventualmente inumidito con acqua e sapone odeterstvo neutro per lo sporco più tenace.
Attenzione: non utilizzare alcool o solventi.

D
GEBRAUCHS- UND INSTALLIERUNGSANLEITUNGEN VORSICHT!
Die Sicherheit des Geräts ist nur gewährleistet, wenn die folgenden Anleitungen bei der Installation und während des Gebrauchs eingehalten werden; ihre Aufbewahrung wird daher empfohlen.
HINWEIS:
Stellen Sie bei der Installation und jeder Arbeit an dem Gerät sicher, dass der Strom abgeschaltet ist.
Para la limpieza del aparato, utilizar exclusivamente un paño suave. En caso de suciedad más resistente, humedecer el paño con agua y jabón o un detergente neutro.
Advertencia: No emplear alcohol ni disolventes.

Apareho de iluminação da Classe II: Aparelho de iluminação cuja proteção contra choques elétricos não se limita ao isolamento principal, compreendendo medidas de segurança suplementares, tais como o isolamento duplo ou o isolamento reforçado. Estas medidas não compreendem meios de ligação à terra como proteção e não dependem das condições da instalação.
As aparelhagens de iluminação destinadas a montagem directa em superficies normalmente inflamáveis.
A aparelhagem delluminação não deve ser coberta, em circunstância alguma, com material isolante ou similar.
○-○ símbolo marcado no aparelho indica a substituição dos ecrãs de protecção danificados, utilizando exclusivamente peças sobressalentes originais FLOS. Não utilize o aparelho de iluminação sem vidro.
Se o cabo flexível ou cordão deste aparelho de iluminação estiver danificado, deverá ser substituído exclusivamente pelo fabricante ou pelo seu serviço de assistência técnica ou por uma pessoa com qualificação equivalente, tendo por objectivo evitar qualquer risco.

Se o cabo flexível ou cordão deste aparelho de iluminação estiver danificado, deverá ser substituído exclusivamente pelo fabricante ou pelo seu serviço de assistência técnica ou por uma pessoa com qualificação equivalente, tendo por objectivo evitar qualquer risco.
DADOS TÉCNICOS
Aparelho de iluminação do Grupo de risco 1: Baixo, em conformidade com a norma EN 62471:2008
O símbolo que aparece no aparelho indica que o produto deve ser eliminado de forma diferente da dos restantes resíduos urbanos.
INTRUÇOER PARA A LIMAZIA DO APARELHO
Para limieza do aparelho utilizar exclusivamente um tecido macio eventualmente úmido com água e sabao ou detergente neutro paraa sujeira mais difícil.
Atenção: nao utilizar álcool ou solventes.

JP
設置及び取扱説明書 警告!
製品の設置、取り扱い時においての安全性は次の注意事項を守ることによりのみ保証されます。そのため、この取扱説明書を必ず保管してください。
注意
製品の設置及びお手入れの際にはプラグをコンセントから抜いてください。
製品を分解、改造しないでください。改造することにより製品の安全性が損なわれます。改造された製品に関してはFLOSでは一切責任を負いません。この製品は室内用です。
IP X4 防まつ形
IP 4X 1mm以上の固形物が中に入らないよう保護
IP 5X 粉塵が中に入らない防塵形

クラスII照明: 感電に対する保護を基礎絶縁だけに依存しないで、二重絶縁又は強化絶縁のような追加安全措施が講じられている照明機器。これらの対策は保護用としてアースの手段は持っておらず、設置条件に左右されません。

Uder no circumstances should the luminaire be covered with insulating or similar material.
○-○The symbol marked on the device indicates the replacement of the damaged protection screens using exclusively original FLOS spare parts. Do not use the luminaire without glass.
If the flexible cable or cord of this luminaire is damaged, it should be exclusively replaced by the manufacturer or his technical service or a qualified person in order to avoid any risk.
TECHNICAL DATA
Lighting device of the Group of risk 1: Low, according to the standard EN 62471:2008

AVERTISSEMENT:
Pour effectuer l'installation, et chaque fois que l'on intervient sur l'appareil, s'assurer que le courant électrique a été coupé.
L'appareil ne doit être ni modifié ni forcé, toute modification pouvant compromettre sa sécurité et le rendre dangereux.
FLOS décline toute responsabilité sur des produits qui auraient été modifiés.
L'appareil est conçu pour être utilisé à l'intérieur
IP X4 Protégé contre les projections d'eau
IP 4X Protégé contre la pénétration de corps solides de plus de 1 mm
IP 5X Protégé contre la pénétration des poussières

Luminaire de dalle II : Luminaire dont la protection contre les chocs électriques ne repose pas uniquement sur l'isolation principale, mais qui prévoit également des mesures de sécurité supplémentaires, comme la double isdation ou l'isolation renforcée. Ces mesures n'incluent pas la mise à la terre comme protection et ne dépendent pas des conditions d'installation.
Luminaires prévus pour être montés directement sur des superficies normalement inflammables.

Le luminaire ne doit en aucun cas être recouvert par un matériau isolant ou similaire, werden.
○-○Le symbole marqué sur l'appareil indique que le remplacement des écrans de protection endommagés doit être effectué en utilisant exclusivement des pièces de rechange originales FLOS. Ne pas utiliser le luminaire sans verre de protection.
Si le câble flexible ou le cordon de ce luminaire est endommagé, il devra être remplacé exclusivement par le fabricant, par son service technique ou par une personne qualifiée, afin d'écarter tout type de risque.

Appareil d'éclairage du Groupe de risque 1: Bas, selon la norme EN 62471:2008

Le symbole qui apparaît sur l'appareil indique que le produit doit faire l'objet du tri sélectif des déchets.
INSTRUCTIONS POUR LE NETTOYAGE
Pour le nettoyage de l'appareil utiliser exclusivement un chiffon doux, humecté si nécessaire, avec de l'eau et du savon ou avec un détergent neutre pour les salissures les plus tenaces.
Attention: ne pas utiliser d'alcool ou solvants.

P
INSTRUÇÕES DE INSTALAÇÃO E DE UTILIZAÇÃO ATENÇÃO!
A segurança do aparelho só pode ser certificada se forem respeitadas as instruções seguintes, tanto na fase de instalação como na de utilização, pelo que se recomenda que as guarde.

ADVERTÊNCIA:
Para efectuar a instalação, e sempre que seja efectuada qualquer operação no aparelho, certifique-se de que cortou a corrente eléctrica.
O aparelho não se pode ser modificado ou forçado, em caso nenhum. Qualquer modificação pode comprometer a segurança, tornando-o perigoso.
A FLOS declina qualquer responsabilidade por produtos modificados.
O aparelho foi concebido para uso no interior.

IP X4 Protegida contra salpicaduras de água
IP 4X Protegida contra a penetração de corpos sólidos superiores a 1 mm
IP 5X Protegida contra a penetração de pó

Aparelho de iluminação da Classe II: Aparelho de iluminação cuja proteção contra choques elétricos não se limita ao isolamento principal, compreendendo medidas de segurança suplementares, tais como o isolamento duplo ou o isolamento reforçado. Estas medidas não compreendem meios de ligação à terra como proteção e não dependem das condições da instalação.
As aparelhagens de iluminação destinadas a montagem directa em superficies normalmente inflamáveis.

A aparelhagem delluminação não deve ser coberta, em circunstância alguma, com material isolante ou similar.
○-○ símbolo marcado no aparelho indica a substituição dos ecrãs de protecção danificados, utilizando exclusivamente peças sobressalentes originais FLOS. Não utilize o aparelho de iluminação sem vidro.
Se o cabo flexível ou cordão deste aparelho de iluminação estiver danificado, deverá ser substituído exclusivamente pelo fabricante ou pelo seu serviço de assistência técnica ou por uma pessoa com qualificação equivalente, tendo por objectivo evitar qualquer risco.

DADOS TÉCNICOS
Aparelho de iluminação do Grupo de risco 1: Baixo, em conformidade com a norma EN 62471:2008

O símbolo que aparece no aparelho indica que o produto deve ser eliminado de forma diferente da dos restantes resíduos urbanos.
INTRUÇOER PARA A LIMAZIA DO APARELHO
Para limieza do aparelho utilizar exclusivamente um tecido macio eventualmente úmido com água e sabao ou detergente neutro paraa sujeira mais difícil.
Atenção: nao utilizar álcool ou solventes.

JP
設置及び取扱説明書 警告!
製品の設置、取り扱い時においての安全性は次の注意事項を守ることによりのみ保証されます。そのため、この取扱説明書を必ず保管してください。
注意
製品の設置及びお手入れの際にはプラグをコンセントから抜いてください。
製品を分解、改造しないでください。改造することにより製品の安全性が損なわれます。改造された製品に関してはFLOSでは一切責任を負いません。この製品は室内用です。
IP X4 防まつ形
IP 4X 1mm以上の固形物が中に入らないよう保護
IP 5X 粉塵が中に入らない防塵形

クラスII照明: 感電に対する保護を基礎絶縁だけに依存しないで、二重絶縁又は強化絶縁のような追加安全措施が講じられている照明機器。これらの対策は保護用としてアースの手段は持っておらず、設置条件に左右されません。

普通の状態 で可燃性のある表面に、直接設置する照明。

○照明は絶対に、絶縁素材や同様の素材で覆わないでください。
○-○照明機器に表示されるシンボルは、破損した保護スクリーン のFLOS正規スペア部品のみを使用した交換を示しています。レンズ/クリスタルなしでの照明機器の利用はしないでください。

この照明のフレキシブルケーブル又はコードが損傷した場合、危険回避のためメーカー、技術サービス、又は同等の資格を要する者におみ交換してもらってください。
テクニカルデータ

照明用機器のリスクグループ 1: 低リスク(EN 62471:2008規格)

機器に表示されるシンボルは他の生活廃棄物とは異なった方法での廃棄を示します。
器具のお手入れ方法
器具清掃の際には、必ず濡ちかい布をお使いください。
汚れがひどい場合は、溶けん水や中性洗剤で視らせてよく絞った布告お使いください。
警告 : アノレコーノレや溶剤はど使用にならないでください。

CN
安装使用说明
注意:
只有严格遵守以下的安装使用说明，才能保证仪器的安全性能，因此要妥善保管此说明书。
警告:
在安装过程中，对仪器安装操作必须保证在电流切断的情况下进行。
在任何情况下不得对仪器进行改动和强力使用，任何的改动都会影响仪器的安全性能使其有危险。FLOS对于改动的产品不承担任何责任。
关于仪器内部使用的设置。
IPX4 防水溅
IP4X 防止大于1毫米的固体颗粒的进入
IP5X 防止灰尘进入

第二种类型的灯具：灯具防电击措施不仅仅依靠主体的绝缘，还应该包括其他的补充性安全措施，例如双重绝缘，加固绝缘。这些保护措施不包括接地装置的安装，也不因安装环境而变化。
预设可直接安装于发热表面的灯具。
在任何情况下该类灯具都不得被绝缘材料或类似材料覆盖。
仪器上的标记说明：仪器保护屏受损后只能用FLOS的原零件替换，不能使用无玻璃保护罩的灯具替换。
如果此灯具的伸缩线或皮线受损，只能由制造商、技术服务中心或者有相同资格的人来进行替换，以便避免任何危险。
技术数据
照明仪器的风险类型1：低，根据EN62471:2008规范

仪器上的标志说明：此产品作废后，应该用与其它城市废物不同的方法淘汰。
清洁灯具说明
清洁灯具，只能用软布。有顽固污垢的时候，请用软布蘸水及肥皂或者中性清洁剂。
提醒: 请不要用酒精或者稀料。

RU
ИНСТРУКЦИИ ПО УСТАНОВКЕ И ЭКСПЛУАТАЦИИ ВНИМАНИЕ!
Безопасность аппарата может быть гарантирована лишь при условии соблюдения приведенных ниже инструкций как на этапе установке, так и на этапе эксплуатации, вследствие чего рекомендуется сохранить их.
ПРЕДУПРЕЖДЕНИЕ:
При установке, а также при проведении любых работ с аппаратом необходимо убедиться в том, что он отключен от источника электропитания.
Аппарат категорически запрещается модифицировать либо принудительно вводить в эксплуатацию, любая модификация может привести к нарушению условий обеспечения безопасности.
FLOS снимает с себя всякую ответственность за модифицированные изделия.
Аппарат разработан для использования внутри помещения.
IP X4 Защищен от брызг воды
IP 4X Защищен от проникновения твердых частиц диаметром свыше 1 мм
IP 5X Защищен от проникновения пыли

Осветительный прибор класса II: Осветительный прибор, в котором защита от удара электрическим током не обеспечивается исключительно основной изоляцией, а включает дополнительные меры безопасности, такие как двойная или усиленная изоляция. Данные меры не включают средства заземления в качестве защиты и не зависят от условий установки.
Осветительные приборы, монтируемые непосредственно на поверхностях со стандартной степенью возгораемости.

Осветительный прибор ни при каких обстоятельствах нельзя покрывать изолирующим или аналогичным материалом.
○-○ Указанный на аппарате символ означает замену поврежденных защитных экранов с использованием исключительно оригинальных запасных деталей FLOS. Не используйте осветительный прибор без стекла.
В случае повреждения шнура или кабеля питания он должен быть заменен исключительно производителем либо его технической службой или квалифицированным специалистом во избежание какого-либо риска.
ТЕХНИЧЕСКИЕ ДАННЫЕ
Осветительный прибор Группы риска 1: Низкий, в соответствии со стандартом EN 62471:2008

Указанный на аппарате символ означает, что изделие должно утилизироваться отдельно от стандартных бытовых отходов.

ИНСТРУКЦИИ ПО ОЧИСТКЕ ПРИБОРА
Для очистки устройства использовать только мягкую тряпку, смоченную водой с мылом или нейтральным моющим средством для наиболее стойких загрязнений.
Внимание: Не использовать спирт или другие растворители.

AR
تعليمات التركيب والاستعمال
انتبه!
يمكن ضمان أمان المنتج فقط بشرط أن تتم مراعاة التعليمات التالية، وذلك في مرحلة التركيب وفي مرحلة الاستعمال، وعلى ذلك فإنه ينصح بالاحتفاظ بها.
تحذير:
- من أجل القيام بالتركيب، ففي كل مرة تتم فيها أي عملية في الجهاز، تأكد من أنك قد قمت بقطع التيار الكهربائي.
- لا يمكن بأي حال من الأحوال تعديل أو إجبار الجهاز، من الممكن أن يؤثر أي تعديل سلباً على الجهاز وقد يجعله خطيراً. ترفض FLOS أي مسؤولية تجاه المنتجات المعدلة.
- لقد تم تصميم الجهاز للاستعمال الداخلي.
IP X4 محمي ضد رذاذ الماء
IP 4X محمي ضد نفاذ الأشياء الصلبة التي يزيد حجمها عن 1 ملم
IP 5X محمي ضد دخول الغبار

- المصباح من النوع II: مصباح ليست الحماية ضد الصعقات الكهربائية الموجودة فيه مقصورة على العزل الأساسي، بل إنها تشمل إجراءات أمان إضافية.
ذلك مثل العزل المزدوج أو العزل القوي. هذه الإجراءات لا تشمل وسائل التوصيل بالأرض كصاية ولا تعتمد على طرف التوصيل.

مصابيح مخصصة للتركيب العائش على أسطح قابلة للاشتعال عادة.
لا يجب بأي حال من الأحوال تغطية المصباح بمادة عازلة أو ما شابهها.

الرمز الذي يظهر على الجهاز يشير إلى استبدال شاشات الحماية التالفة باستعمال قطع غير أصلية ماركة FLOS فقط. لا يتم استعمال المصباح دون رجا.
إذا كان السلك المرن أو كابل هذا المصباح مصاباً بالتلف، يجب أن يقيم المصنع أو خدّمتة الفنية أو شخص مؤهل فقط باستبداله، ويستبدل بأخر معادل له من أجل تجنب وقوع أي خطر.
بيانات تقنية

جهاز إضاءة من مجموعة الخطر 1 : خطر منخفض، بحسب القاعدةEN 62471:2008
الرمز الذي يظهر في الجهاز يشير إلى أنه يجب التخلص من الجهاز بصورة مميزة عن باقي المخلفات العمرانية.

تعليمات لتنظيف الجهاز
عند تنظيف الجهاز يجب استخدام قطعة قماش ناعمة. وفي حالة الاتساخ الشديد، بل قطعة القماش بماء وصابون أو بمختلف محاليد.

تحذير: لا تستخدم الكحول ولا المذيبات.

KZ
ОРНАТУ ЖӘНЕ ПАЙДАЛАНУ ТУРАЛЫ НҮСҚАУЛЫҚ НАЗАР АУДАРЫҢЫЗ!
Құрылғының қауіпсіздігіне төмендегі нұсқаулар, орнату және пайдалану кезеңіндеі екеуі де орындалған жағдайларда кепілдік беріледі, сондықтан оларды орындауды қатаң ұсынамыз.
ЕСКЕРТУ:
орнату жұмысын орындағанда және кез келген уақытта құрылғы ішінде бір әрекет орындалғанда, қуат сымын розеткадан міндетті түрде ажыратып тастаңыз. Қандай жағдай болмасын, бұл құрылғының құрылымын өзгертуге немесе оған күш түсіруге болмайды, кез келген өзгеріс құрылғының қауіпсіздік жүйесін бұзып, оны пайдалануды қауіпті етуі мүмкін. FLOS компаниясы өнімдердің құрылымын өзгертуден туындайтын кез келген жауапкершіліктен бас тартады.
Бұл құрылғы үй ішінде пайдалануға арналған.
IP X4 – су шапшырандысынан қорғалған
IP 4X - 1 мм-ден үлкен қатты заттардың кіруінен қорғалған.
IP 5X – шаңның кіруінен қорғалған

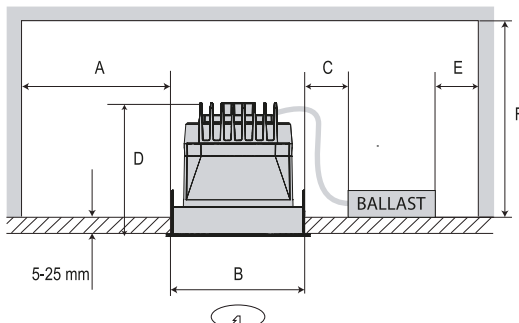
ІІ шамдал түрі: Бул – электр тогынан негізгі оқшаулауышпен ғана емес, қс оқшаулауышпен немесе күшейтiлген торлы қорғаныш қабатымен де қорғалған шамдал. Бул шаралардың құрамына жерге тұйықтау құралдары кірмейдi және олар орнату жағдайларына тәуелдi емес. Әдетте жаңғыш болып табылатын орындарға тікелей құрастырылатын шамдалдар.

Ешбір жағдайда шамдалды оқшаулауышпен немесе сол сияқты материалмен қаптауға болмайды.
○-○ Құрылғыда белгіленген таңба зақымдалған қорғаныш қабықтарының тек түпнұсқа FLOS қосалқы бөлшектерімен ауыстырылуы керектігін көрсетеді. Шамдалды шынысыз пайдаланбаңыз.
Егер осьі шамдалдың иілгіш кабелі немесе сымы зақымданса, кез келген қауіп-қатерге жол бермес үшін, оны тек өнім жасаушысы, техникалық қызмет орны немесе білікті маман ауыстыруы керек.
ТЕХНИКАЛЫҚ МӘЛІМЕТТЕР
1-топтағы қауіпті құрылғыларға жататын жарықтандыру құрылғысы: EN 62471:2008 стандартына сай, төмен

Құрылғыда көрсетілген осьі таңба осы құрылғының қала қоқсынан бөлек арнайы орынға тапсырылуы керектігін көрсетеді.
ТАЗАЛАУ ТУРАЛЫ НҮСҚАУЛАР:
құрылғыны тазалау үшін тек сабынды сумен дымқылданған жұмсақ шүберекті, қажет болса, кетуі қиын кір үшін жұмсақ тазалағыш химикатты пайдаланыңыз. Ескерту: спиртті немесе басқа еріткіштерді пайдаланбаңыз.

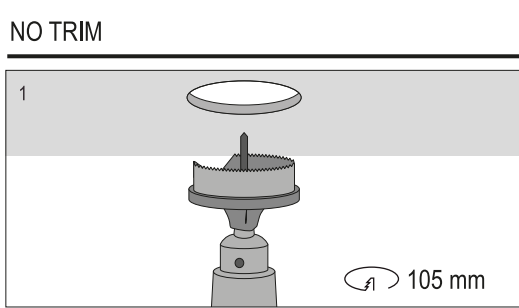
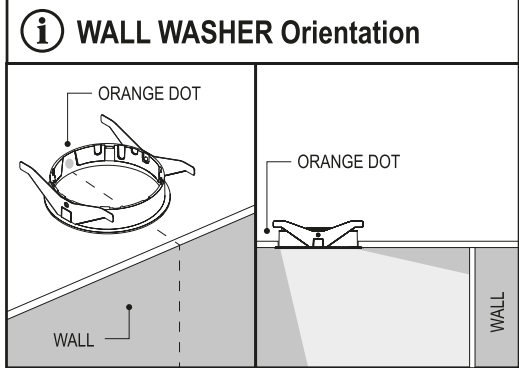
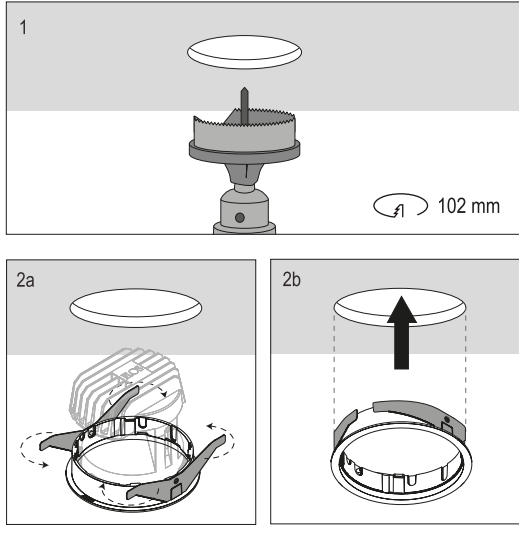
A	RECESSING DIMENSIONS
	DIMENSIONES DE EMPOTRAMIENTO / DIMENSIONI / EINBAUABMESSUN-GEN / DIMENSIONS D'ENCASTREMENT / DIMENSÕES DO LUMINARI / 取り付けの寸法 / 嵌入の体積 / РАЗМЕРЫ ДЛЯ ВСТРАИВАНИЯ / ИМЕК ЖЕРЛЕРІНІҢ ӘЛШЕМДЕРІ / ابعاد التركيب الخاطي

Ref.	A (mm)	TRIM B (mm)	NO TRIM B (mm)	C (mm)	D (mm)	E (mm)	F (mm)
FIXED	70	102	105	70	105	50	165
ADJUSTABLE	70	102	105	70	110	50	170
WALL WASHER	70	102	105	70	105	50	165



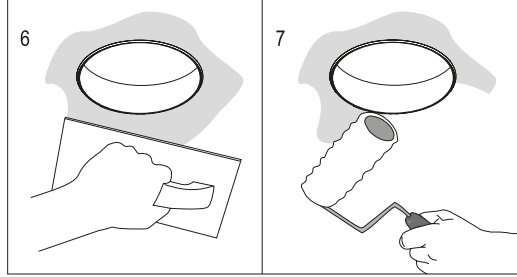
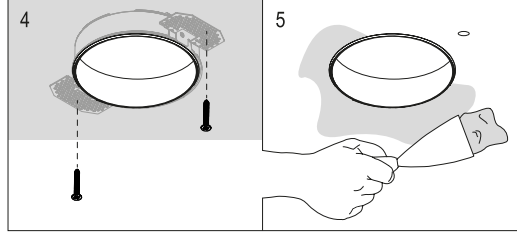
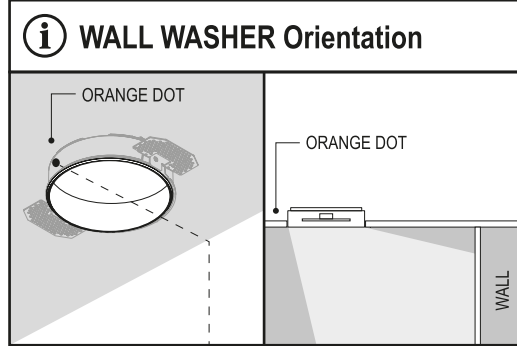
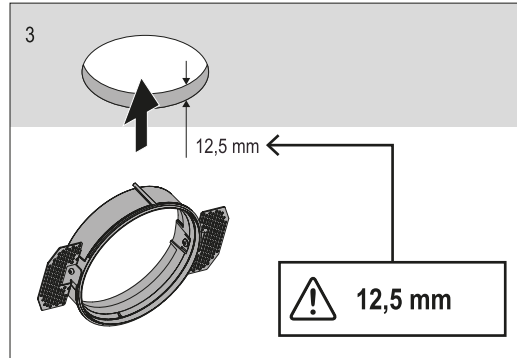
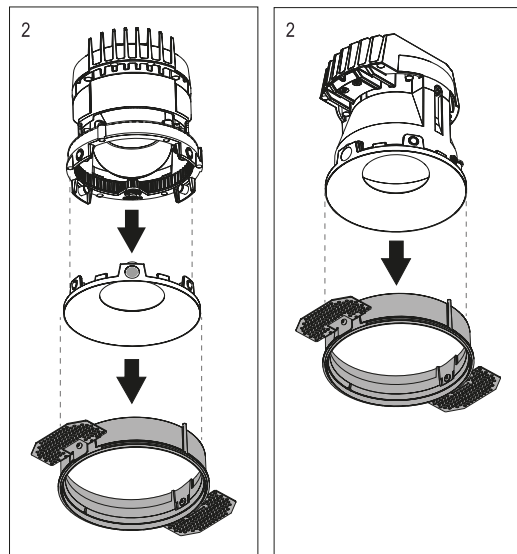
B	LUMINAIRE INSTALLATION
	INSTALACIÓN DE LA LUMINARIA / INSTALLAZIONE DELLA LAMPADA / INSTALLATION DER BELEUCHTUNG / INSTALLATION DU LUMINAIRE / INSTALAÇÃO DO APARELHO DE ILUMINAÇÃO / 照明器具の設置-据付け / 灯具的安装 / МОНТАЖ ОСВЕТИТЕЛЬНОГО ПРИБОРА ШАМДАЛДЫ ОРНАТУ / تركيب وحدة الإضاءة

TRIM



ADJUSTABLE

FIXED / WALL WASHER

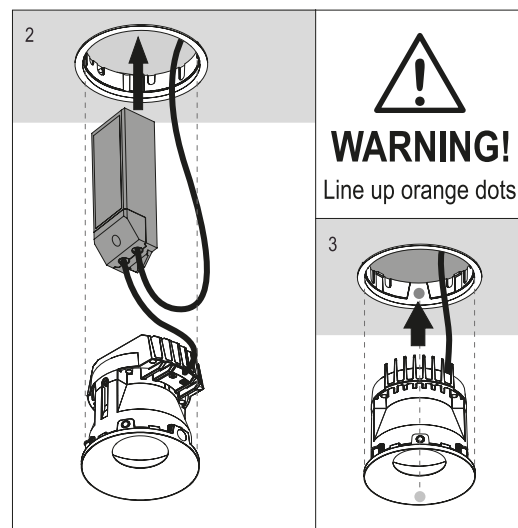
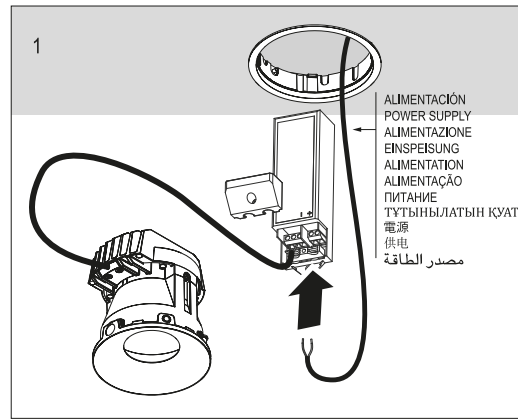


C ELECTRICAL CONNECTION
 CONEXIÓN ELÉCTRICA / CONNESSIONE ELETTRICA / ELEKTRISCHER ANSCHLUSS / CONNEXION ÉLECTRIQUE / LIGAÇÃO ELÉCTRICA / のコネクション / 電力连接 / ЭЛЕКТРИЧЕСКОЕ ПОДКЛЮЧЕНИЕ / ЭЛЕКТРЛІК БАЙЛАНЫС / التوصيل الكهربائي

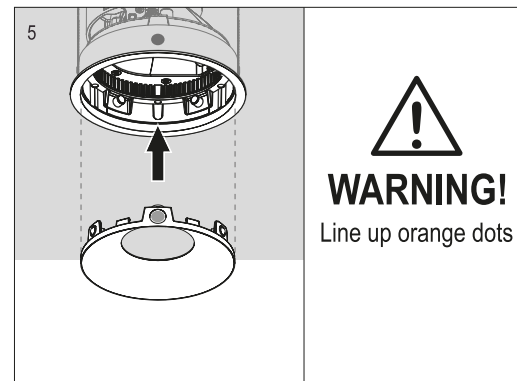
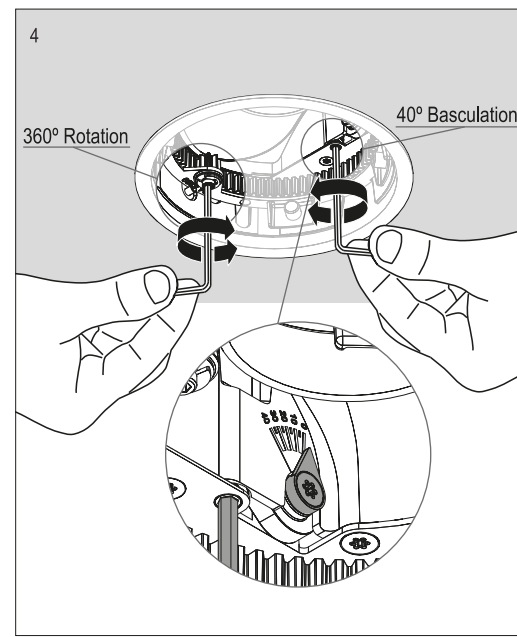
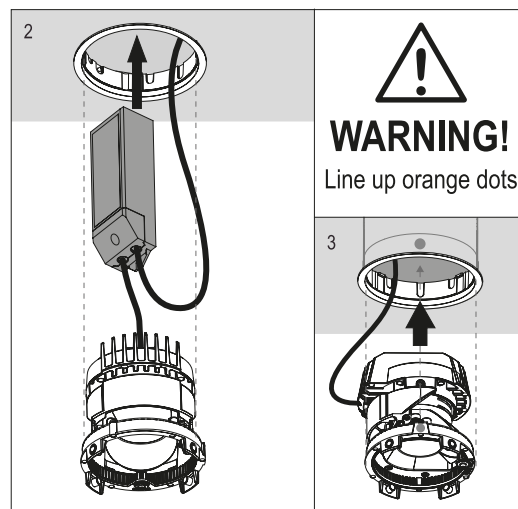
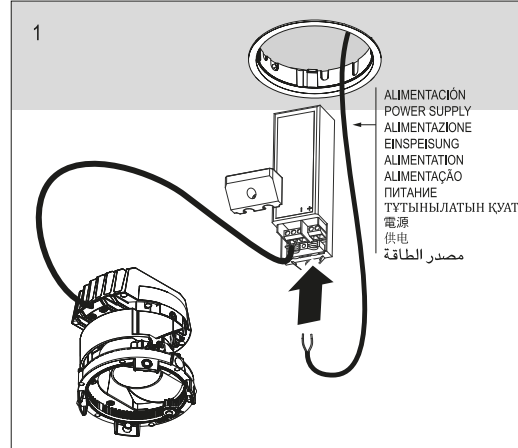
ATTENTION! Power Supply OFF

TRIM & NO TRIM

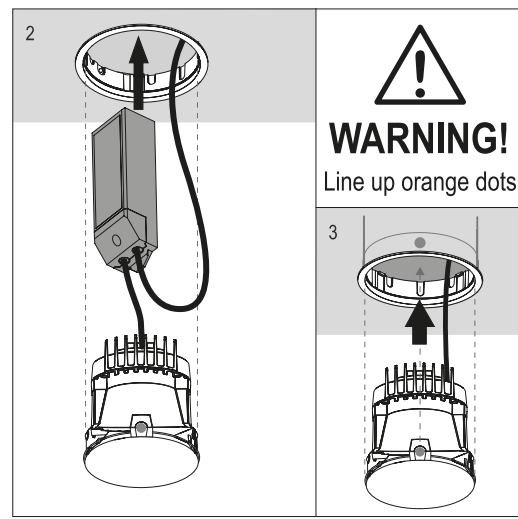
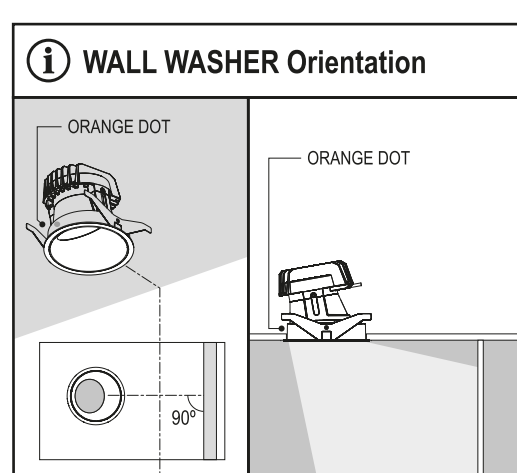
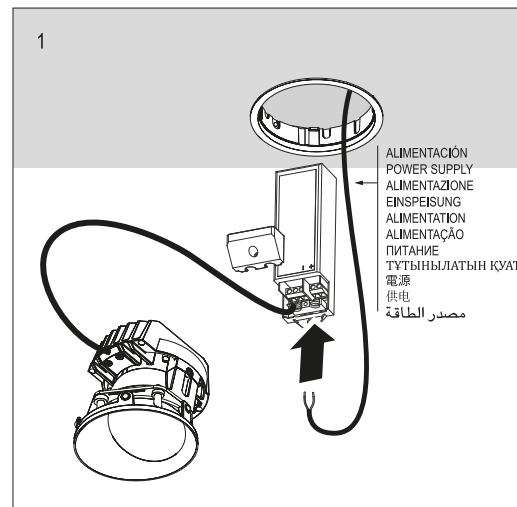
FIXED VERSION



ADJUSTABLE VERSION



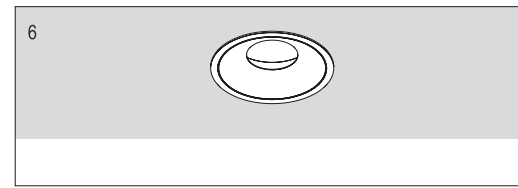
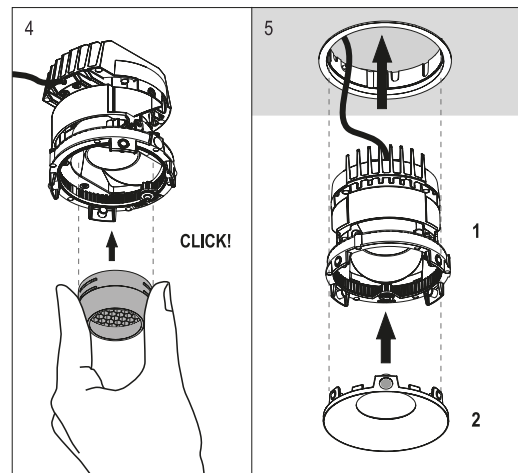
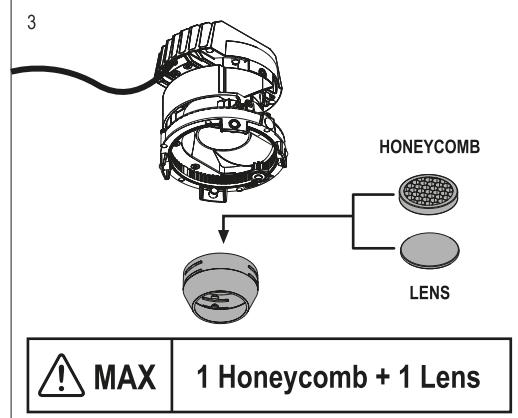
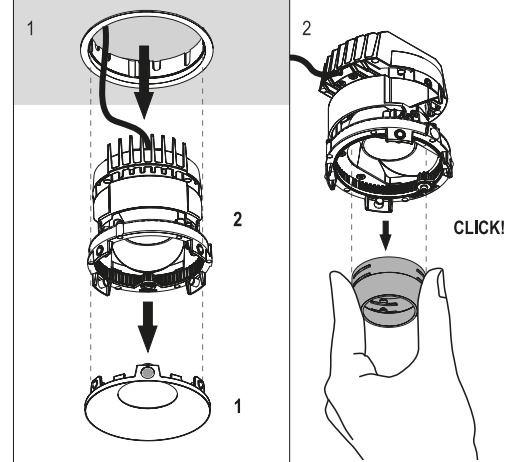
WALL WASHER VERSION



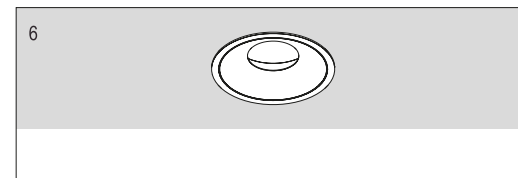
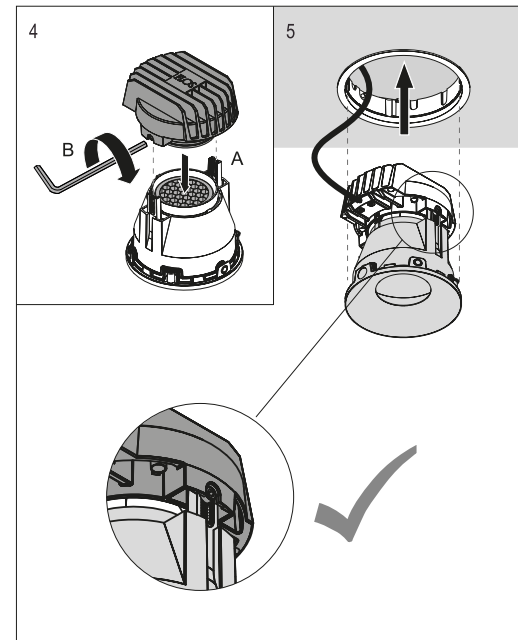
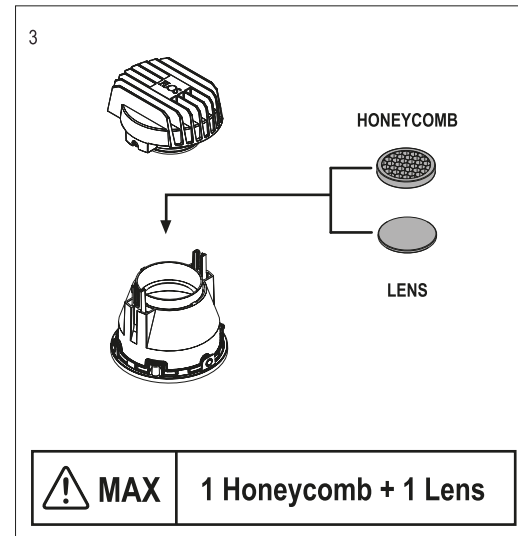
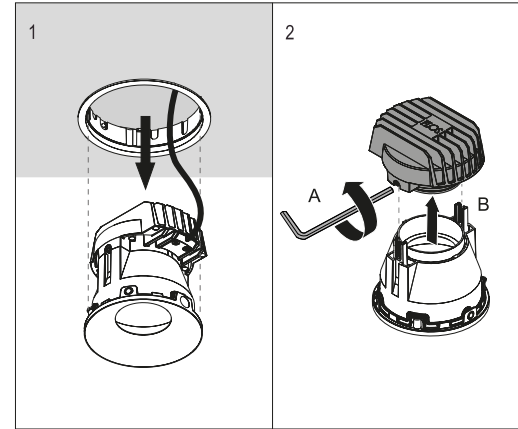
D ACCESSORIES
 ACCESÓRIOS / ACCESSORI / ZUBEHÖR / ACCESSOIRES / ACCESSÓRIOS / アクセサリー / 配件 / АКЦЕССУАРЫ / КЕРЕК-ЖАРАҚТАР / التجهيزات

TRIM

ADJUSTABLE VERSION



FIXED VERSION

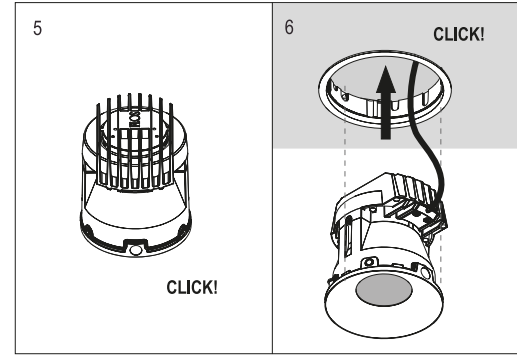
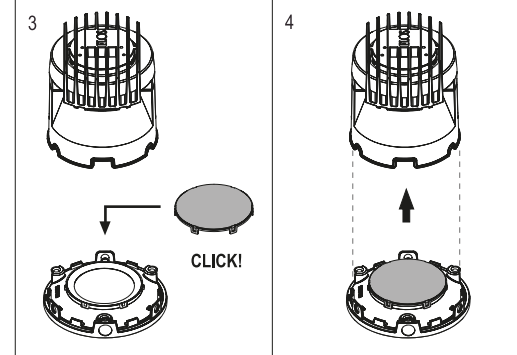
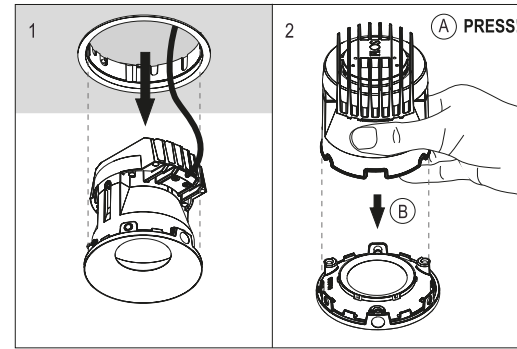


E LUMINAIRE INSTALLATION IP 54

INSTALACIÓN DE LA LUMINARIA / INSTALLAZIONE DELLA LAMPADA /
 INSTALLATION DER BELEUCHTUNG / INSTALLATION DU LUMINAIRE /
 INSTALAÇÃO DO APARELHO DE ILUMINAÇÃO / 照明器具の設置・取り付け /
 灯具的安装 / МОНТАЖ ОСВЕТИТЕЛЬНОГО ПРИБОРА /
 ШАМДАЛДЫ ОРНАТУ / تركيب وحدة الإنارة

TRIM & NO TRIM

FIXED VERSION



ADJUSTABLE VERSION

